



PRÁTICAS INCLUSIVAS PARA O ALUNO COM SURDOCEGUEIRA

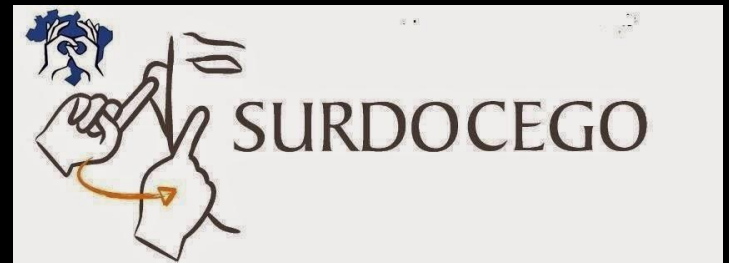
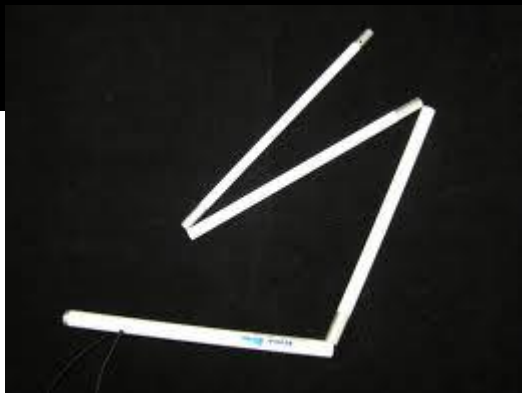
Projeto “Gestão Escolar para a Escola Inclusiva
Programa Apoio a Grupos Emergentes de
Pesquisa no Estado do Rio de Janeiro

*Prof.a Marcia N Mello
Instituto Benjamin Constant
Área de Surdocegueira
Agosto 2015*

A busca de soluções para a diminuição de desigualdades sociais, educacionais e laborais está levando o nosso país a repensar suas políticas na área da educação em geral e também na área de educação especial.

Como parte do processo de implementação dessas políticas situa-se a gestão, fator importante para o sucesso das políticas propostas. Estas têm por objetivo alcançar uma educação pública de qualidade por meio de uma gestão democrática e participativa.

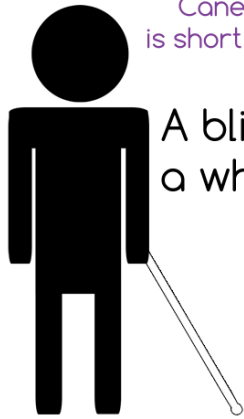
(LÜCK, 2010; DEMO, 2001)



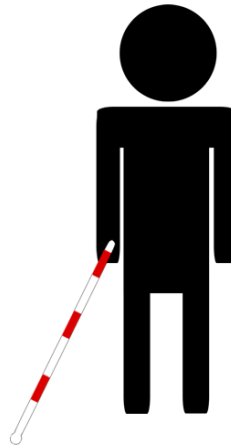
#deafblindaware

Did you know?

Canes will generally come in two lengths - one is short as a symbol, the other longer for mobility



A blind pedestrian may use a white cane



A deafblind person may use a RED & WHITE cane

deafblind.org.uk/news-and-views/blog/red-and-white-canes/

Drivers



Please be aware of deafblind pedestrians!

Slow down - they may not be able to hear you approaching

Do not beep your horn at a person with a red and white cane, they may not hear you, or may panic

Be patient with deafblind pedestrians, they may not cross the road quickly, but please allow them to cross safely

deafblind^{uk}

Fonte:

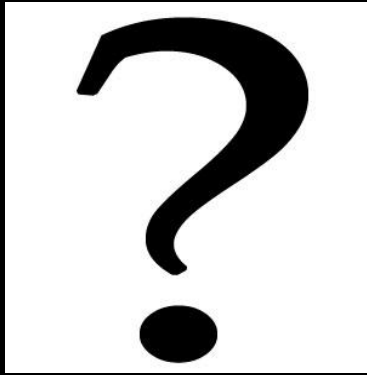
<http://deafblind.org.uk/news-and-views/blog/deafblind-awareness-red-and-white-canes/>

“ Se pode afirmar que uma pessoa é surdocega quando cega ou deficiente visual é também surda ou deficiente auditiva, de tal forma que lhe é difícil, quando não impossível, comunicar-se com os demais com normalidade”

(REYES,2004)

DEFINIÇÃO





SURDOCEGUEIRA DEFICIÊNCIA ÚNICA OU MÚLTIPLA?

A surdocegueira é uma DEFICIÊNCIA ÚNICA porque não envolve outros comprometimentos além da perda sensorial dos canais de informação e comunicação.

Sua privação é MULTISENSORIAL – um vez que abrange o comprometimento ou mesmo a perda total de dois importantes sentidos : visão e audição – DIFERENTE portanto da MULTIDEFIÊNCIA onde a combinação poderá ser de ordem física, mental, neurológica, todas associadas num mesmo indivíduo.



Características e Classificação

A principal característica da População Surdocega é sua

HETEROGENEIDADE

que **SE DEVE** além das causas e etiologias associadas

AO MOMENTO DE VIDA DA PESSOA

quando ela se manifesta.

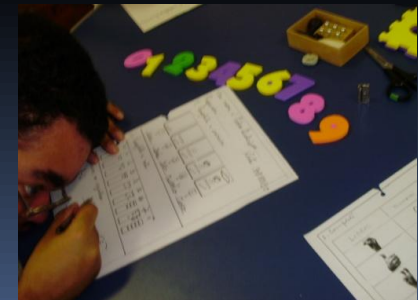
CARACTERÍSTICAS INDIVIDUAIS

*"Algumas pessoas surdocegas são **totalmente surdas e cegas**, enquanto que **outras têm restos auditivos e visuais ou ambos**. No caso de **pessoas surdocegas desde o nascimento**, ou aquelas que adquirem a surdocegueira em tenra idade, a **situação se complica** pelo fato de que podem surgir problemas adicionais que afetem **sua personalidade ou conduta** derivados da **incomunicabilidade** em que vivem os que possuem **outros déficits associados**."*

(REYES, 2004)

CLASSIFICAÇÕES MAIS UTILIZADAS NA SURDOCEGUEIRA

1. De acordo com o momento da perda
2. De acordo com o grau das perdas
3. De acordo com a funcionalidade



1 - De acordo com o momento da perda

Congênitos



Privação sensorial antes de aquisição de linguagem

Adquiridos



Privação sensorial após aquisição de linguagem oral ou gestual

2 – De acordo com o grau das perdas

GRUPO I

**Surdocegueira
Congênita**

GRUPO II

**Deficiência
auditiva
Congênita**

**Perda Visual
Adquirida**

GRUPO III

**Deficiência visual
Congênita**

**Perda Auditiva
Adquirida**

GRUPO IV

**Deficiência visual
e auditiva
adquiridas ao
longo da vida**

3 – De acordo com a funcionalidade

Baixo Nível de funcionamento

Perdas Severas
Não interagem com o ambiente sem a presença de um mediador
Comunicação limitada a aspectos básicos

Médio Nível de funcionamento

Possuem resíduos visuais e auditivos, embora difíceis de se estabelecer o grau.
Capazes de levar uma vida relativamente independente

Alto Nível de funcionamento

Não possuem nenhum comprometimento cognitivo.
Capazes de levar uma vida e aprendizagem normais com as ajudas necessárias

Surdocegueira congênita

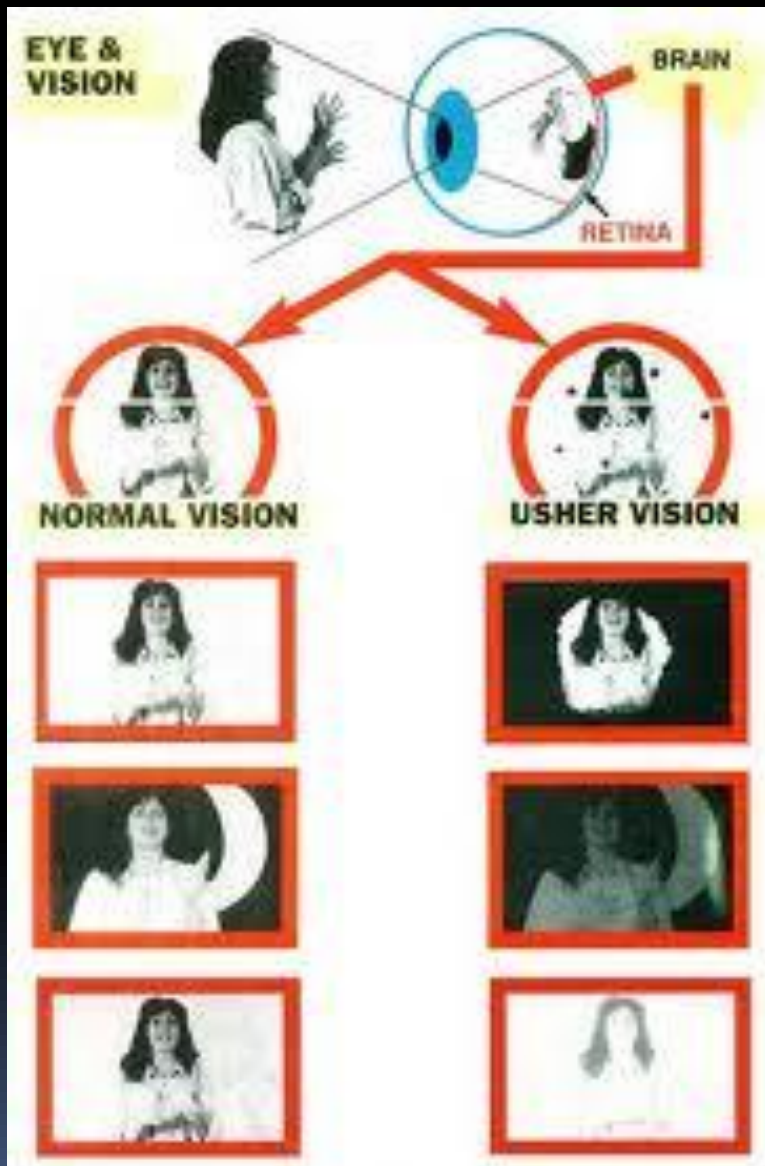
Principais Síndromes Responsáveis

➤ **Rubéola Congênita**

Infestação do feto pelo vírus da rubéola contraído pela mãe durante a gravidez



A Rubéola Congênita é a causa que determinou o maior número de surdocegos até hoje no mundo



➤ Síndrome de Usher Tipo I

USH₁

De origem genética de tipo recessivo consiste na combinação de retinite pigmentosa e surdez

➤ Características

A perda auditiva severa . Perda visual progressiva que leva à cegueira total.

O diagnóstico precoce é importante para preparar a pessoa e a família adequadamente com apoio psicológico, educativo e social.